

Avec le soutien financier  
de la Région wallonne et du FEDER



# Composil Europe

## La face cachée du tapis propre



L'entreprise Composil dans le zoning industriel de Wavre. © Composil

Le 15 novembre 2006, neuf nouvelles maisons firent leur entrée dans la liste très prisée des fournisseurs brevetés de la Cour de Belgique. L'une de ses maisons sélectionnée par le Roi pour porter ce titre est la société Composil Europe, implantée dans le zoning industriel de Wavre-Nord. Pour en savoir plus sur les activités de cette entreprise, *Textile Magazine* a rencontré son fondateur, Tanguy Massange.

**TM:** *Tout d'abord, dans quel secteur d'activité êtes-vous positionné?*

**TM:** *Composil Europe a été créée en 1992 pour commercialiser le produit Composil®, une solu-*

*tion de protection anti-tâches destinée aux applications textiles. Au fur et à mesure de notre présence sur le terrain, nous nous sommes très vite rendu compte d'un besoin réel des entreprises en matière de nettoyage et d'entretien de leurs tapis. Cette niche commerciale de services s'ouvrirait donc à notre société, que celle-ci n'a pas manqué d'exploiter en vue de diversifier ses activités. Actuellement, nous entretenons plus de 300.000m<sup>2</sup> de tapis chaque mois.*

**TM:** *Et quel est le profil de votre clientèle?*

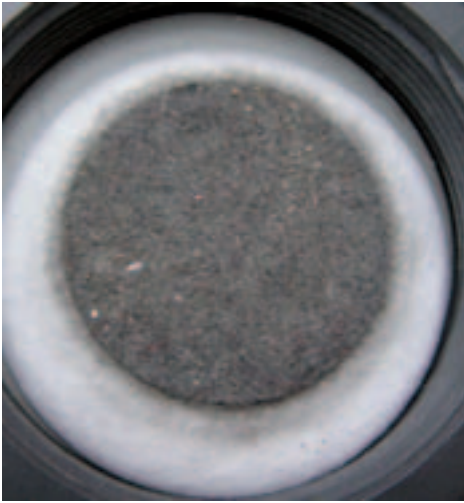
**TM:** *Il s'agit d'entreprises possédant de grandes surfaces de moquettes et qui accordent beau-*

*coup d'importance à leur propreté et hygiène, deux facteurs essentiels pour leur image de marque. En faisant appel à nos compétences techniques renforcées par des années de recherche et développement, notre clientèle a aussi le souhait de prolonger la durée de vie de leur tapis par un entretien professionnel. C'est pour cette raison que Composil Europe a élaboré le **Carpet Caring Program**®. Cette solution globale et exclusive agréée par des grands fabricants comme Desso, Domo, Interface, Lano, Louis De Poortere, Milliken... permet de conserver des tapis dans un état de propreté impeccable durant toute l'année et d'en augmenter la*

Avec le soutien financier  
de la Région wallonne et du FEDER



Prélèvement de poussières. © Composil



longévité de 30 à 40%. Les fréquences d'intervention sont déterminées en fonction du type de tapis (qualité et coloris), de l'usage et de la configuration des locaux, du budget et du degré de propreté désiré. Parmi nos clients, je peux vous citer quelques références: Belgacom, Boeing, Cisco, Euroclear, Fortis, Mobistar, Solvay, Spa Monopole, etc.

**TM: Vous proposez également à vos clients une analyse microbiologique?**

**TM: Effectivement, nous offrons un service**

d'analyse scientifique par échantillon, défini selon les procédures de l'Institut de Santé Publique belge. En évaluant la qualité microbiologique d'un tapis, Composil Europe identifie la quantité de poussières (mg/m<sup>2</sup>), la présence de levures, de moisissures mais aussi d'acariens. Sur base des résultats obtenus, nous concevons un programme d'entretien planifié.

**TM: Hormis dans les entreprises, la moquette a-t-elle sa place dans d'autres structures d'accueils tels que les hôpitaux et maisons de repos?**

**TM: Oui, tout à fait!** Je suis convaincu qu'un tapis correctement entretenu est un revêtement de sol idéal pour tous car il offre de nombreux avantages. Tout d'abord, la surface souple et élastique de la moquette réduit le risque de blessure en cas de chute surtout dans les lieux occupés par des enfants et personnes âgées. Son deuxième avantage est de retenir la poussière dont les particules agissent comme véhicule de germes, allergènes et autres polluants de l'air ambiant. Cette propriété est extrêmement bénéfique pour l'hygiène et les personnes allergiques. Un revêtement de sol textile joue également un rôle important en termes d'isolation acoustique par son action amortissante. Il

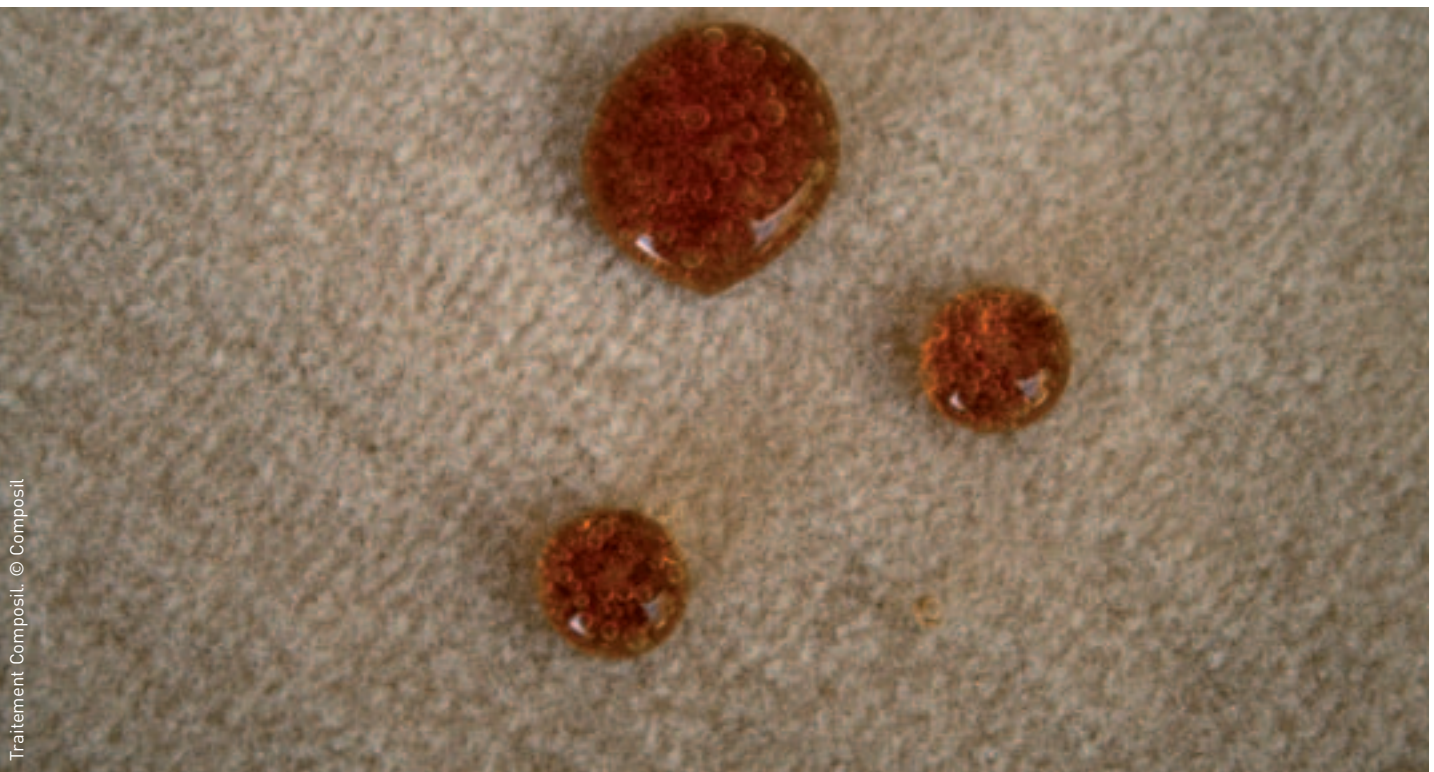
est intéressant de savoir que la transmission des bruits d'impact est réduite de 25 à 30db sur un tapis alors que les sols durs ne réduisent les bruits que de 5 à 15db. De plus, la moquette peut être considérée comme une solution d'isolation thermique par le fait de retenir la chaleur dans une pièce et donc d'économie d'énergie. Et enfin, du point de vue orthopédique, marcher à pieds nus sur du tapis procure un traitement naturel de massages et évite toutes lésions articulaires.

**TM: Des projets de développement sont-ils en cours chez Composil Europe?**

**TM: Actuellement, nous étudions en collaboration avec la Fédération belge du Textile (Febeltex), la pose de moquette dans diverses maisons de retraite du pays. C'est un projet-pilote en cours qui sera suivi, par la suite, d'un programme d'entretien régulier et d'une analyse microbiologique.**

Propos recueillis par Jonathan Régniez

**Info:**  
[www.composil.be](http://www.composil.be)



Traitement Composil. © Composil